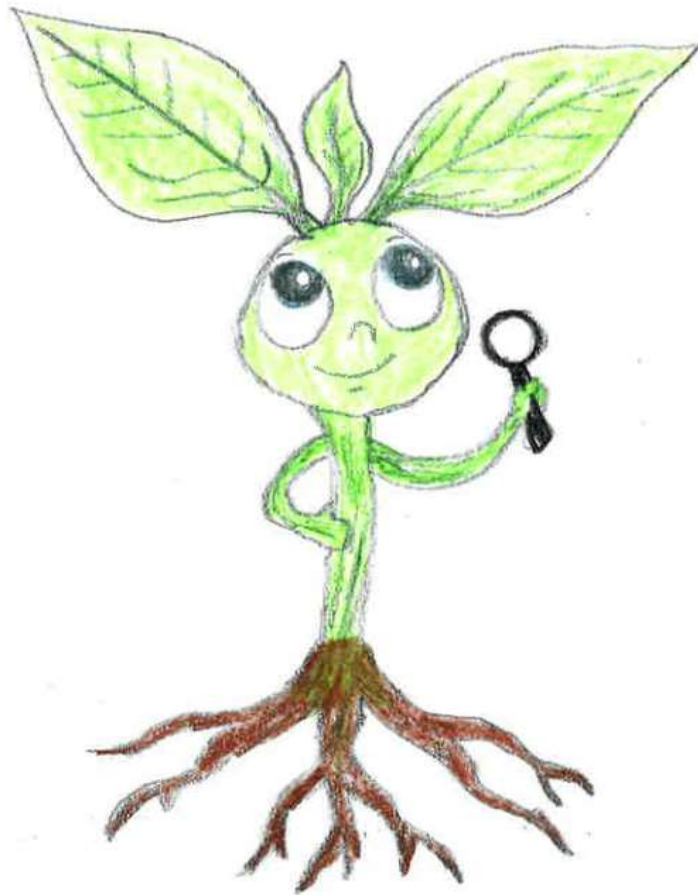


LEA KOSMAČ

MALA RASTLINA, VELIKE SKRIVNOSTI



ILUSTRIRALA LEA KOSMAČ

Lea Kosmač

Mala rastlina, velike skrivnosti

Ilustrirala

Lea Kosmač

Založila

REALKA, Jasna Colnerič, s. p.

Lastine 2e, 3250 Rogaška Slatina

Leto izdaje

2026

Noben del tega dela ne sme biti reproduciran, shranjen ali prepisan v katerikoli obliki oz. na katerikoli način, bodisi elektronsko ali mehansko s fotokopiranjem, s snemanjem ali kako drugače brez predhodnega dovoljenja podjetja REALKA.

Kataložni zapis o publikaciji (CIP) pripravili v Narodni in univerzitetni knjižnici v Ljubljani

COBISS.SI-ID [282257155](#)

ISBN 978-961-97516-0-2 (PDF)

NEKOČ JE NA VELIKEM TRAVNIKU ZRASLA MAJHNA RASTLINA.

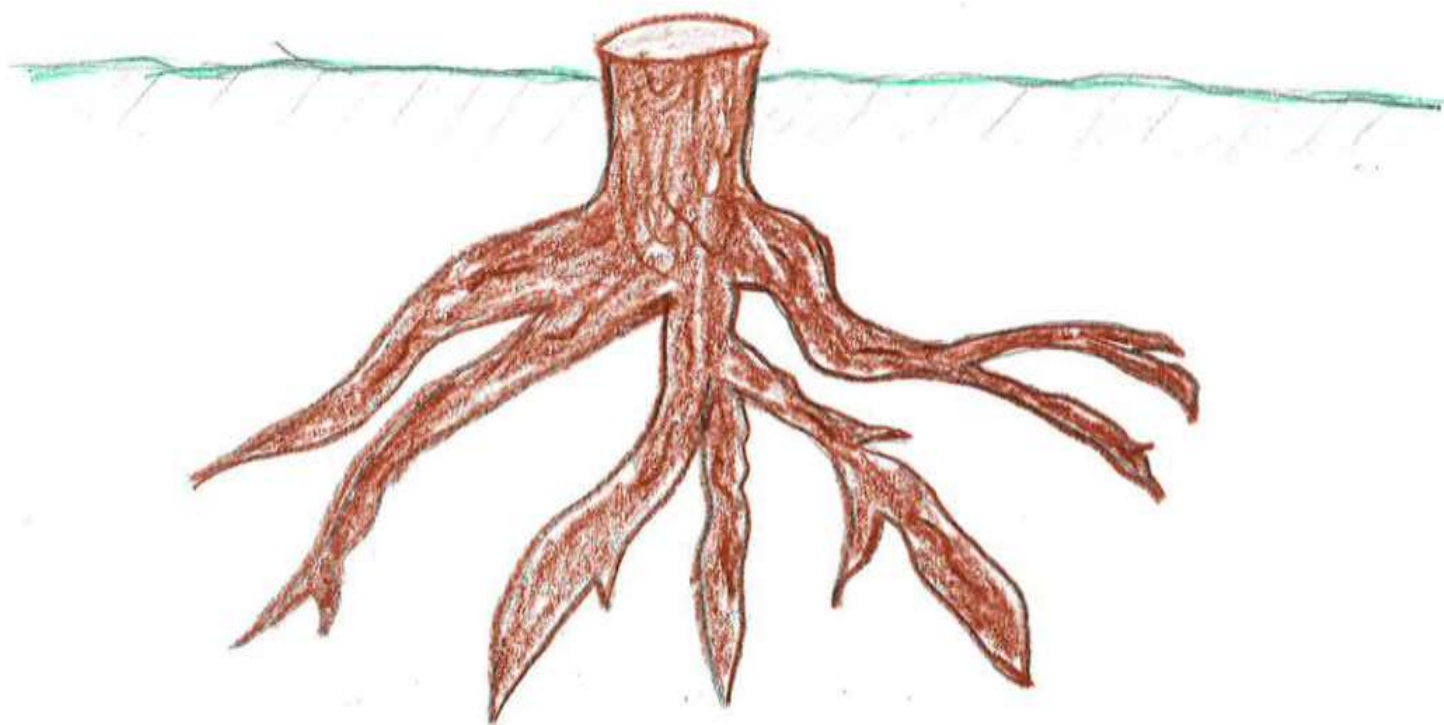
BILA JE ZELO RADOVEDNA IN ŽELELA JE IZVEDETI, KAKO DELUJEJO NJENI DELI.



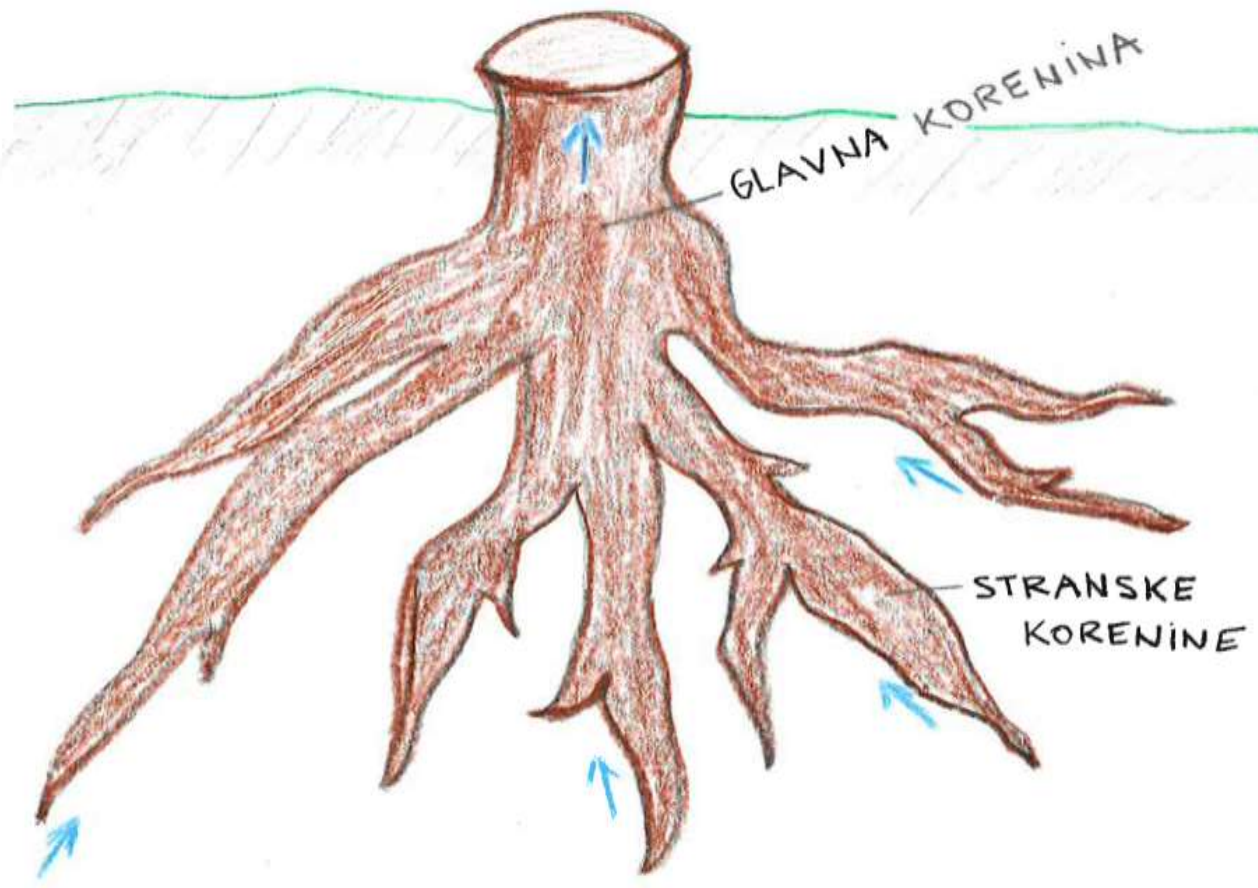
»VSAK DEL RASTLINE IMA SVOJO NALOGO,« JI JE
ZAŠEPETAL VETER.



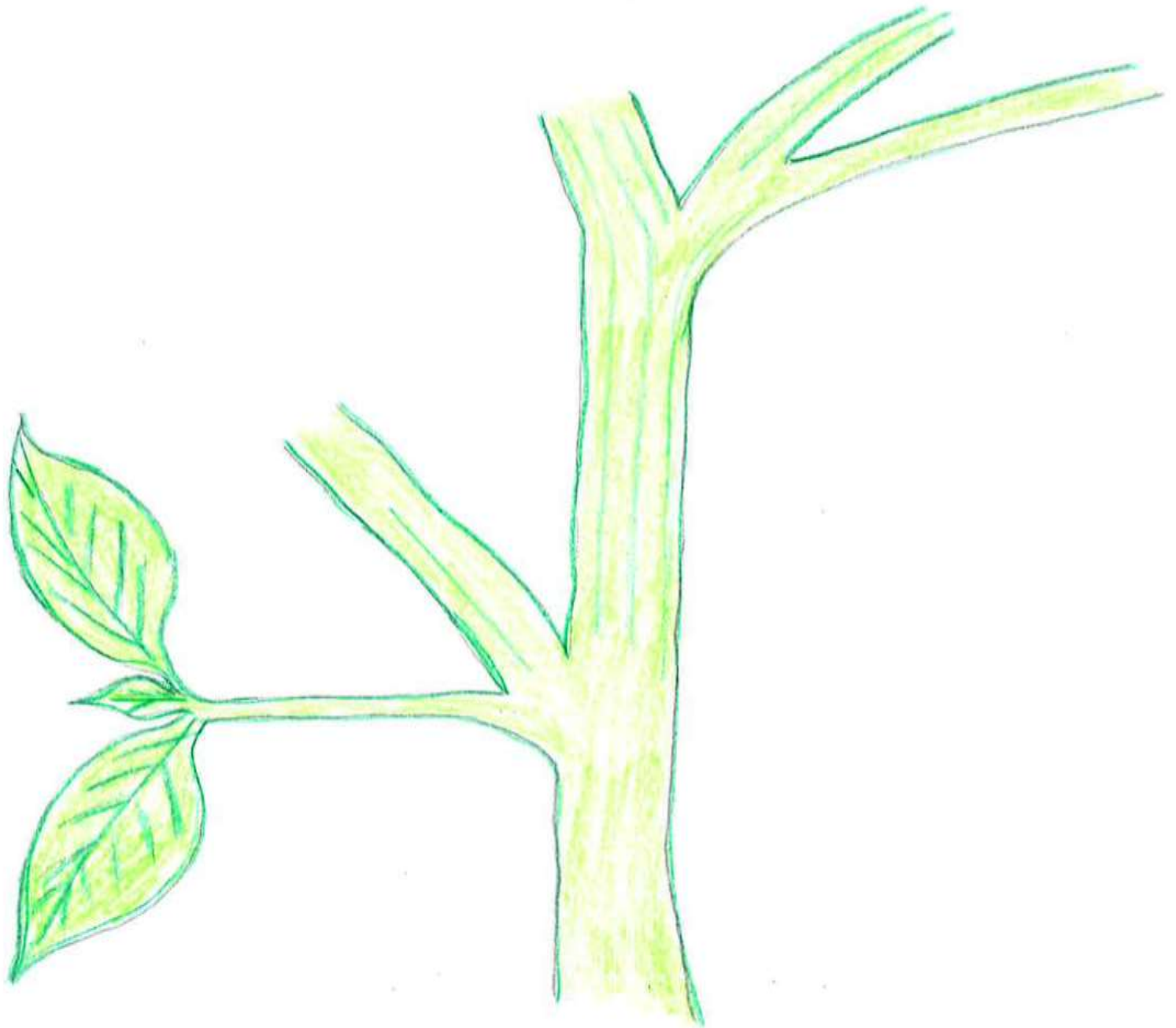
POD ZEMLJO SE SKRIVAJO KORENINE, KI SO MOČNE IN
RAZVEJANE KOT DOLGI PRSTI.



KORENINE SRKAJO VODO IN MINERALE IZ ZEMLJE.
RASTLINO TUDI TRDNO DRŽIJO, DA JO VETER NE PODRE.



NAD ZEMLJO RASTE STEBLO, KI PONOSNO NOSI VSE DRUGE DELE RASTLINE.



PO STEBLU POTUJETA VODA IN HRANA. STEBLO POVEZUJE KORENINE, LISTE, CVETOVE IN PLODOVE.



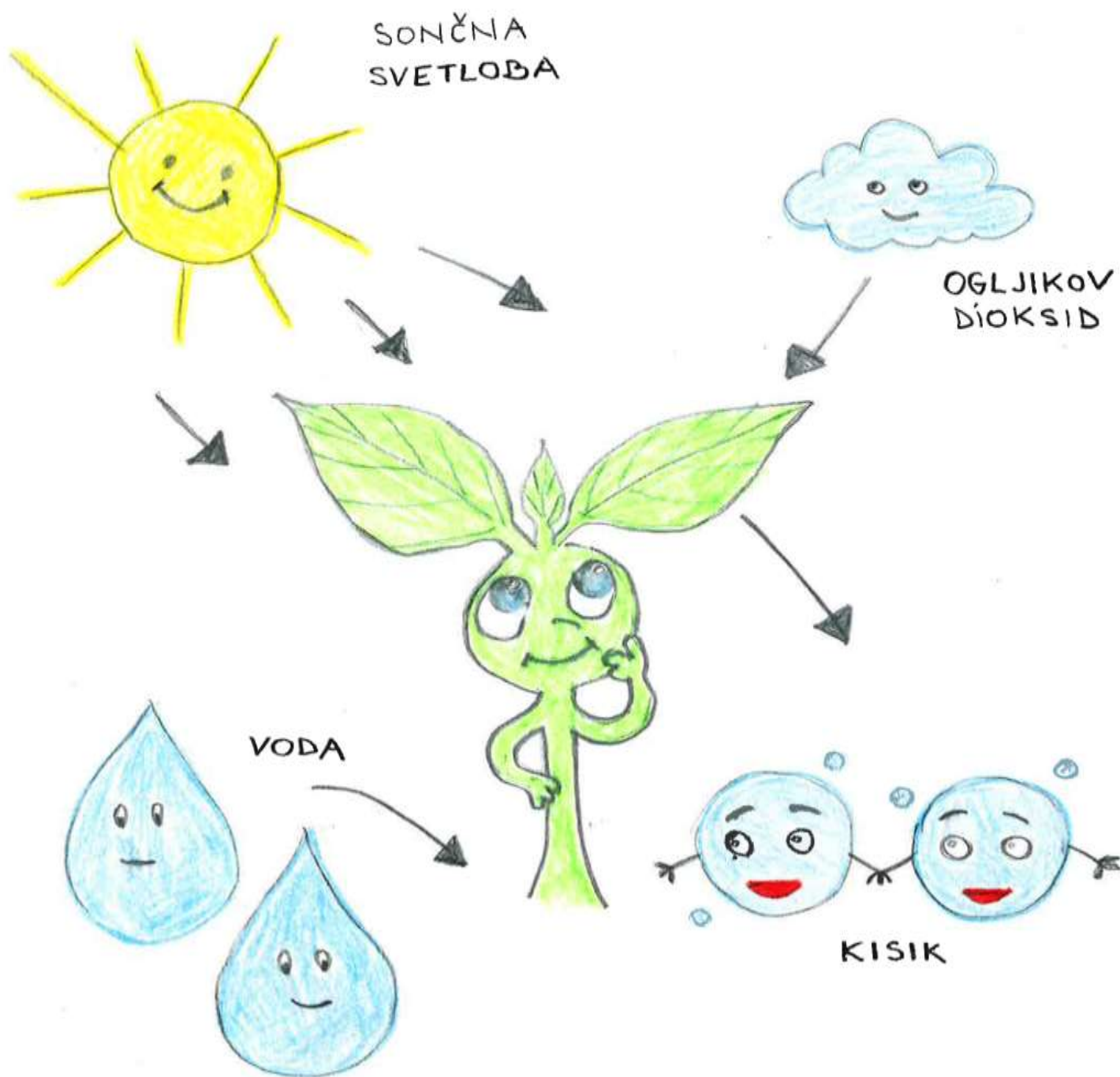
NA STEBLU SO SE ŽE RAZPRLI ZELENİ LISTI. UŽIVALI SO
V JUTRANJIH SONČNIH ŽARKIH.



LISTI SO PRAVA MALA TOVARNA HRANE. S POMOČJO SONCA, VODE IN ZRAKA IZDELUJEJO HRANILA ZA RASTLINO.



TEMU SKRIVNOSTNEMU PROCESU V LISTIH IN STEBLU PRAVIMO FOTOSINTEZA. ZARADI NJE RASTLINE RASTEJO IN ŽIVIJO.



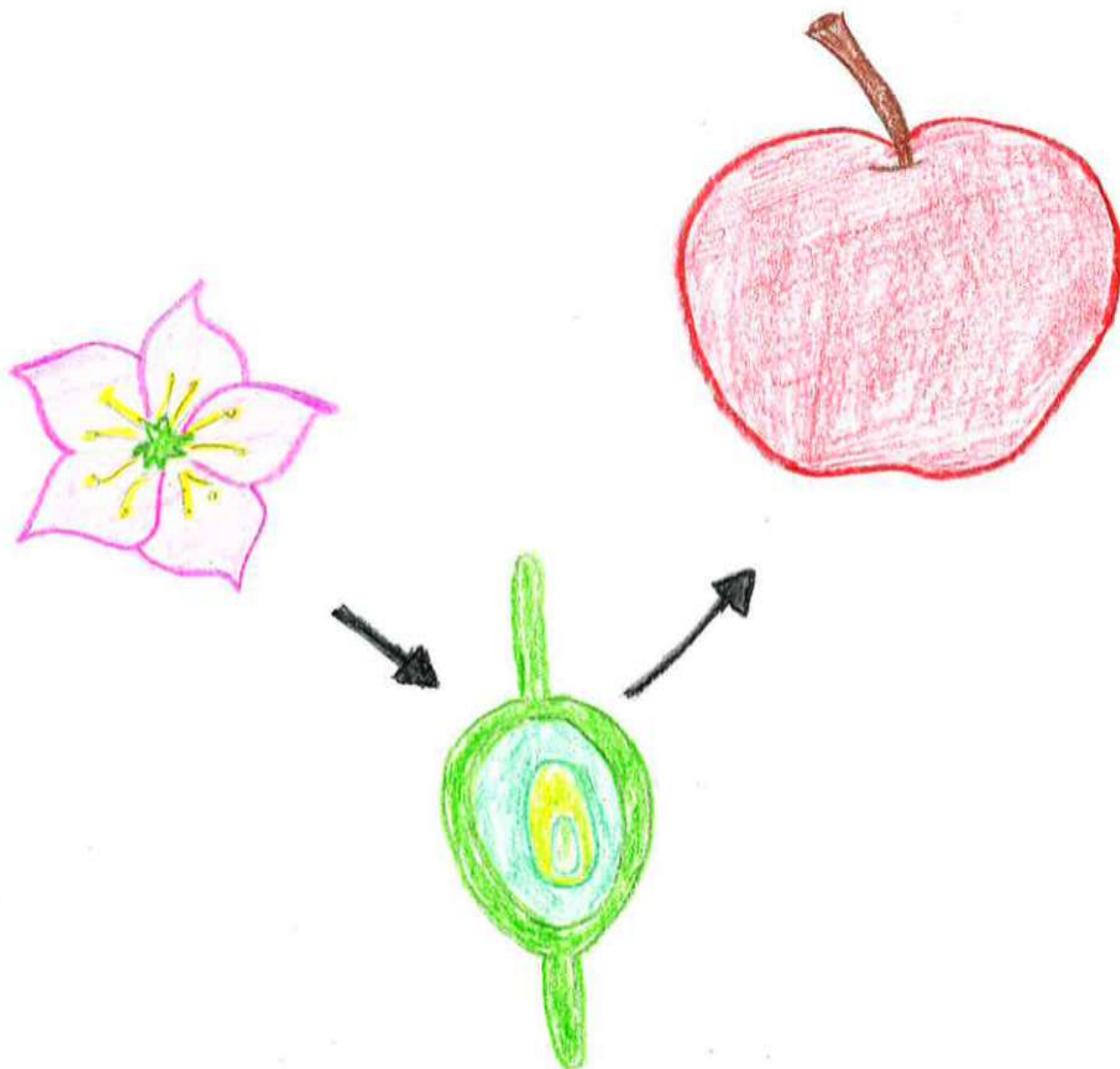
NEKEGA DNE SE JE NA RASTLINI POJAVIL ČUDOVIT CVET.
BIL JE PISAN IN DIŠEČ.



CVET PRIVABLJA ČEBELE, METULJE IN DRUGE ŽUŽELKE.
TE ŽIVALI POMAGAJO PRI OPRAŠEVANJU CVETA.



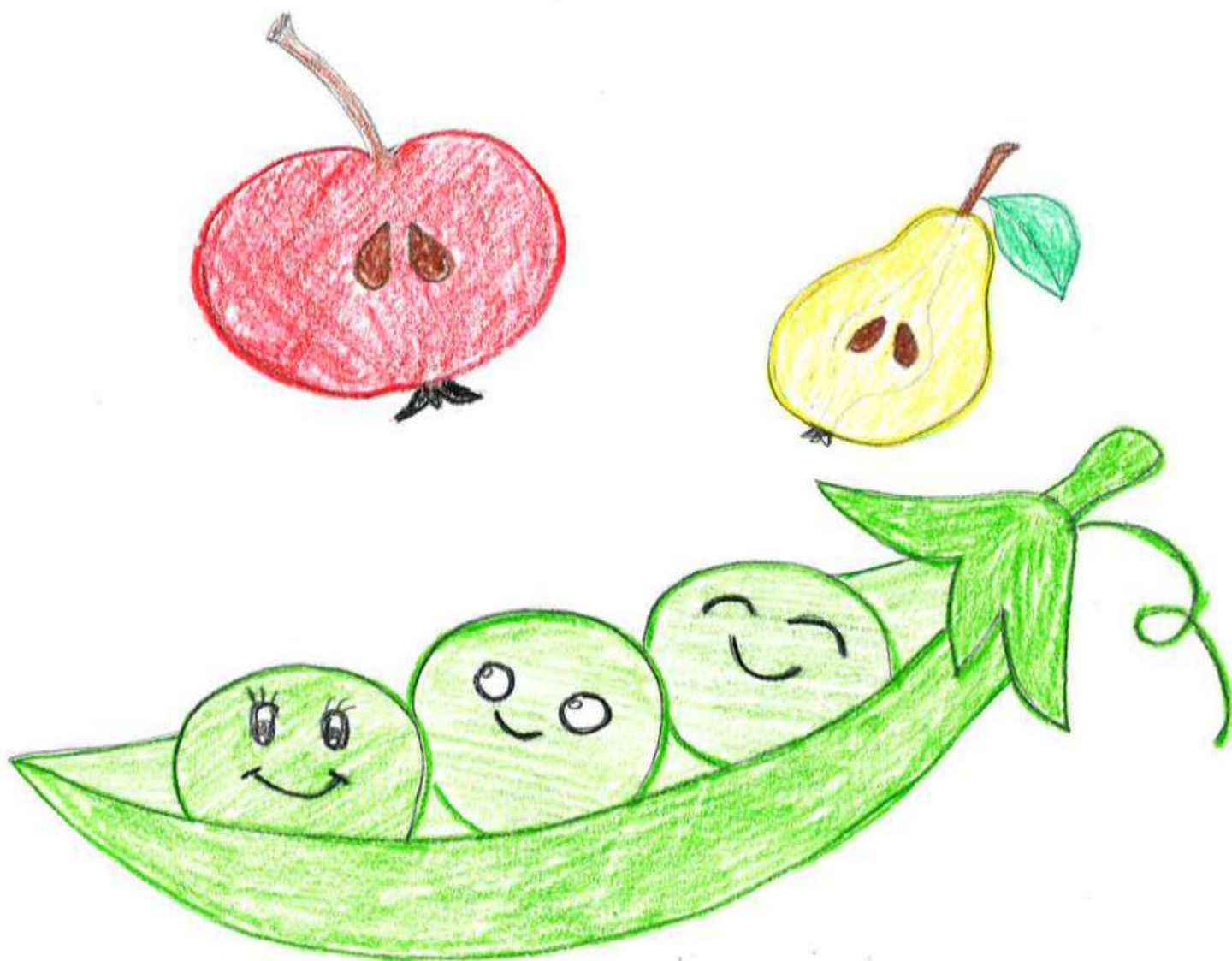
KO JE CVET OPRAVIL SVOJO NALOGO, SE JE ZAČEL SPREMINJATI. POČASI JE NASTAJAL PLOD.



PLOD ŠČITI SEMENA. LAHKO JE SOČEN ALI TRD.



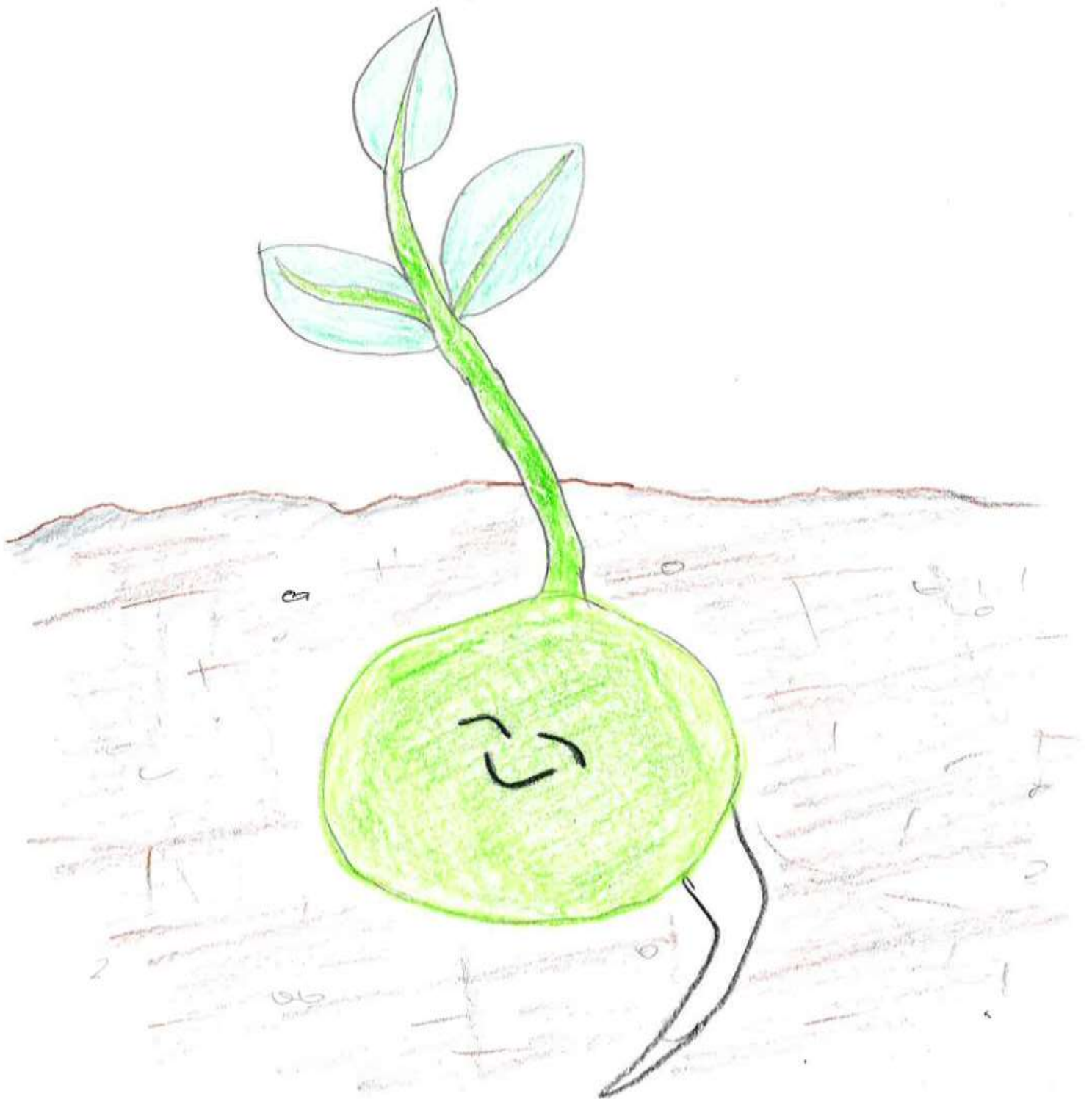
V JABOLKU, HRUŠKI ALI V STROKU GRAHA SE SKRIVAJO SEMENA. VSAKO SEME SKRIVA NOVO ŽIVLJENJE.



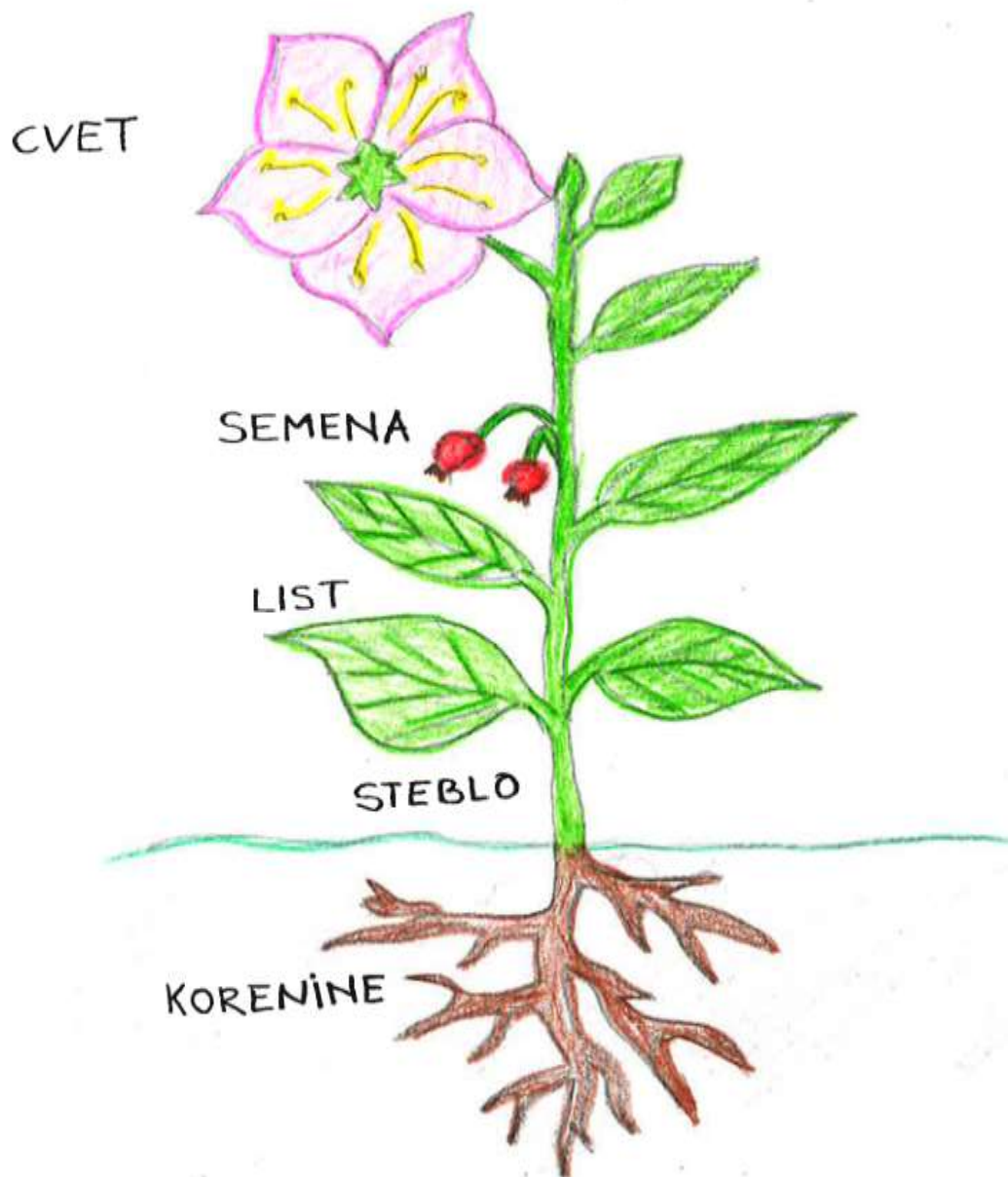
KO SEME PADE NA PRIMERNO MESTO, ZAČNE KALITI.
NAJPREJ POŽENE MAJHNA KORENINICA.



NATO ZRASTE STEBELCE IN PRVI LISTI. MLADA RASTLINA
ZAČNE SVOJO POT.



KORENINE, STEBLO, LISTI, CVET, PLOD IN SEME SO RASTLINSKI ORGANI. VSAK OPRAVLJA POMEMBNO DELO.



ČE EN ORGAN NE BI DELOVAL PRAVILNO, BI IMELA RASTLINA TEŽAVE. ZATO VSI SODELUJEJO.



RASTLINA SE JE NASMEHNILA. ZDAJ JE VEDELA, KAKO
ČUDOVITO JE NJENO TELO.



KO NASLEDNJIČ POGLEDAŠ RASTLINO, JO POZORNO
OPAZUJ. MORDA TI BO TUDI ONA POVEDALA SVOJO
ZGODBO O RASTLINSKIH ORGANIH.

